



Espèces-menacées.fr

Le portail sur les espèces menacées et les animaux en voie de disparition

[ACCUEIL](#)[ANIMAUX](#)[ACTUALITÉS](#)[MONDE](#)[ASSOCIATIONS ET ONG](#)

LE SAVIEZ-VOUS ?

Jane Goodall: les chimpanzés sont capables d'actes violents et de brutalité, mais l'être humain est infiniment pire

Par | Publié le 03.05.2025 à 8h40 | Modifié le 03.05.2025 à 8h40 | 0 commentaire



Jane Goodall: les chimpanzés sont capables d'actes violents et de brutalité, mais l'être humain est infiniment pire, Bien-être Elle est la fondatrice de l'Institut qui porte son propre nom. L'institution a créé

[NEWSLETTER](#)[QUI SOMMES-NOUS ?](#)

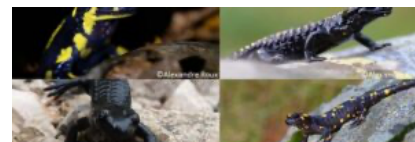
Ce site internet a été créé **bénévolement** afin de centraliser et de rendre accessible de l'information sur les espèces en voie de disparition. La finalité de notre action n'est pas seulement de créer une base de données. Nous souhaitons faire de ce site un média qui apportera de l'information, de façon régulière et actualisée, tirée à la source auprès des acteurs qui se battent au quotidien pour la sauvegarde de la biodiversité.

[DOSSIERS](#)[Les salamandres de France](#)

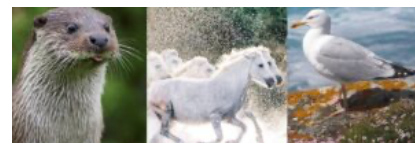
le programme **Racines et pousses** (Racines et épidémies). Grâce à ce programme, des milliers de jeunes de près d'une centaine de pays reçoivent de l'aide. **L'un des travaux les plus importants que ce programme effectue est de contribuer à la conservation de l'environnement et des animaux.**

Jane Goodall a observé que les chimpanzés étaient capables de fabriquer leurs propres outils par exemple, pour obtenir de la nourriture. Les chimpanzés se sont penchés pour les petites branches et les ont introduits dans des termites pour pouvoir extraire des insectes. **Cette constatation était une grande controverse parmi les scientifiques de l'époque, car cette capacité n'était attribuée qu'à l'être humain.**

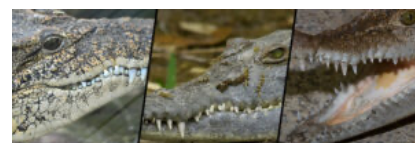
Découvrez que les chimpanzés ont participé à des guerres primitives brutales était une autre de leurs grandes découvertes. **Kasekela Chimpanzees Group** Membres groupe étudié par **Jeanneil** a maintenu un **Feroz Guerra** avec **Groupe kahama** une scission du premier. **La brutalité était telle que le premier a presque complètement anéanti les chimpanzés du groupe Kahama.**



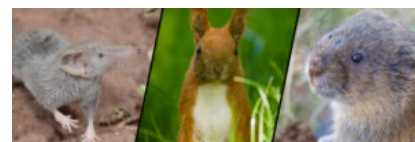
Les réserves de biosphère en France



Les crocodiles les plus menacés au monde



Les petits mammifères de France



Voir tous les dossiers

FORMEZ-VOUS POUR TRAVAILLER AVEC LES ANIMAUX



LE SAVIEZ-VOUS ?

Triton ou salamandre, quelles différences ?



Jane Goodall: Conférence «Esperanza en action»

L'éthologiste **Jane Goodall a admis ce vendredi que les chimpanzés sont, comme l'homme, « capables d'actes violents, de brutalité et de quelque chose de similaire à une guerre»**, Mais qu'est-ce qui fait être humain **«Plus terrible est sa capacité à prendre le temps de planifier comment détruire l'ennemi»**.

«Malheureusement, il y a six millions d'années, il y avait une créature dont le chimpanzé a évolué d'une part et l'être humain d'autre part, et **Nous pouvons observer des comportements similaires dans les deux pour avoir le même ancêtre**», A-t-il dit lors d'une conférence de presse **Bien-être** que ce vendredi offre à Malaga le **Conférence «Esperanza en action»**.



Les araignées ne sont pas des insectes



Non, toucher un oiseau tombé du nid ne le condamne pas à coup sûr



[Voir tous les articles](#)

A composite image with a green forest background. At the top, the 'greene' logo is displayed in white and green, with the tagline 'INNOVATION FOR A BETTER PLANET' below it. A green button with the text 'Sé parte del cambio' and a cursor icon is positioned over the forest. The bottom section features a person in a cap using a laptop, with the IUSC logo and 'IUSC' text on the left, and the 'Universitat de Barcelona' logo on the right. The text 'TITULACIONES DE' is visible above the university logo. A white bar partially obscures the text 'ly On Line'.

Quand il a vécu avec des chimpanzés, le scientifique anglais a témoigné comment **«Une communauté a attaqué d'autres copies**

adultes et occupé son territoire«Bien qu'il ait également vu ça **Cet animal « peut montrer de la compassion et de l'altruisme »** Et, par exemple, **Un adulte « adopte un jeune qui a été orphelin ».**

« Ce qui nous fait plus évoluer, c'est l'intellect humain », a ajouté l'éthologiste britannique, qui a précisé que, dans les chimpanzés, **La réaction est que voir un étranger, faire un signe et aller tout pour l'attaquer, tandis que le « terrible » de l'être humain est de « prendre du temps et planifier » l'attaque.**

Assez de violence

«Vous devez utiliser l'intellect pour travailler ensemble et trouver des moyens d'arrêter la violence, la guerre et la pauvreté dans de nombreux endroits du monde«Il a souligné **Bien-être**qu'à 91 ans, il voyage sur toute la planète trois cents jours par an pour répandre le travail de l'institut qui porte son nom.

Il a rappelé qu'elle avait 5 ans lorsque la Seconde Guerre mondiale a commencé et cela l'a forcée à « en apprendre beaucoup sur la durabilité, car rien ne pouvait être donné ou en attendant que les choses tombent du ciel ».

Il est maintenant tenu pour acquis que lorsque le robinet sortira ou que lorsque l'interrupteur se resserre, l'ampoule s'allume, mais **Bien-être** Attendre **La panne de courant lundi dernier dans la péninsule ibérique sert à « les gens comprennent à quel point nous avons de la chance ».**

« Il y a maintenant de nombreux autres problèmes dans le monde, comme les enfants à Gaza sans nourriture, eau ou médicaments, et mon cœur saigne pour eux tous les jours. »

Jane Goodall à Cambridge

Il a rapporté que, lorsqu'il travaillait avec des chimpanzés depuis deux ans, il a été dit qu'il avait besoin d'un diplôme universitaire et s'est rendu à Cambridge pour étudier un doctorat sur le comportement.

«J'avais déjà rencontré cinquante membres de la communauté des chimpanzés et j'avais réalisé que chacun avait sa propre personnalité».

Cependant, quand ils sont arrivés à l'université, les professeurs lui ont dit qu'elle l'avait fait « tout mal », que les chimpanzés devaient « les numéroter et ne pas leur donner un nom » et que **Je ne pouvais pas dire que « ils avaient une personnalité ou des émotions, car ce étaient des caractéristiques uniques des êtres humains ».**

«Mais, heureusement, j'avais un professeur qui m'a dit qu'ils étaient des bêtises. Ce professeur était mon chien », a-t-il dit **Bien-être** qu'il a obtenu depuis **lorsque la communauté scientifique occidentale accepterait que les chimpanzés ne sont pas si différents des humains et que nous ne sommes pas si uniques ou spéciaux**».

L'impact de «l'être humain» sur Terre

«Nous devons nous demander comment nous traitons les animaux, les bovins, les porcs ou les poulets, dans les laboratoires scientifiques», A souligné l'éthologiste, qui a averti que chaque personne doit **«Choisissez quel type d'impact veut créer sur Terre**».

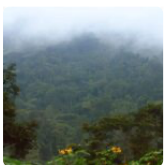
Bien-être Il prévoit de visiter douze autres pays dans le reste de l'année, après avoir voyagé à vingt-sept pour 2024.

« Je remercie ma mère d'accepter ma fille quand j'étais enfant pour aller en Afrique et, à mon père, qu'avec la génétique me donnerait une constitution forte à voyager. » Efe / efe.com

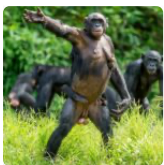
Dans la même rubrique



L'être humain est «mortel» pour le reste des espèces de la planète



Discovery: Avant ce qui était pensé de l'être humain, vivait dans les «jungles tropicaux africains»



Les «bonobos» surprenants développent des comportements de l'être humain et ici nous vous disons le dernier



Ocre, marron, marron, or, telles sont les couleurs de l'automne, mais pourquoi les feuilles brunissent-elles ?

0 réponse à "Jane Goodall: les chimpanzés sont capables d'actes violents et de brutalité, mais l'être humain est infiniment pire"

Laisser une réponse

Votre adresse e-mail ne sera pas publiée. Les champs obligatoires sont suivis d'un *

Commentaire

//

Nom *

Email *

Website

CAPTCHA *

POCATO

Saisissez le texte affiché ci-dessus:

[Publier un commentaire](#)

[Lexique](#) - [Newsletters](#) - [Mentions légales](#) - [Contact](#)