

# Réserve naturelle de Ploubezre : l'équivalent de 140 vols Paris - New York absorbés en 2023 !

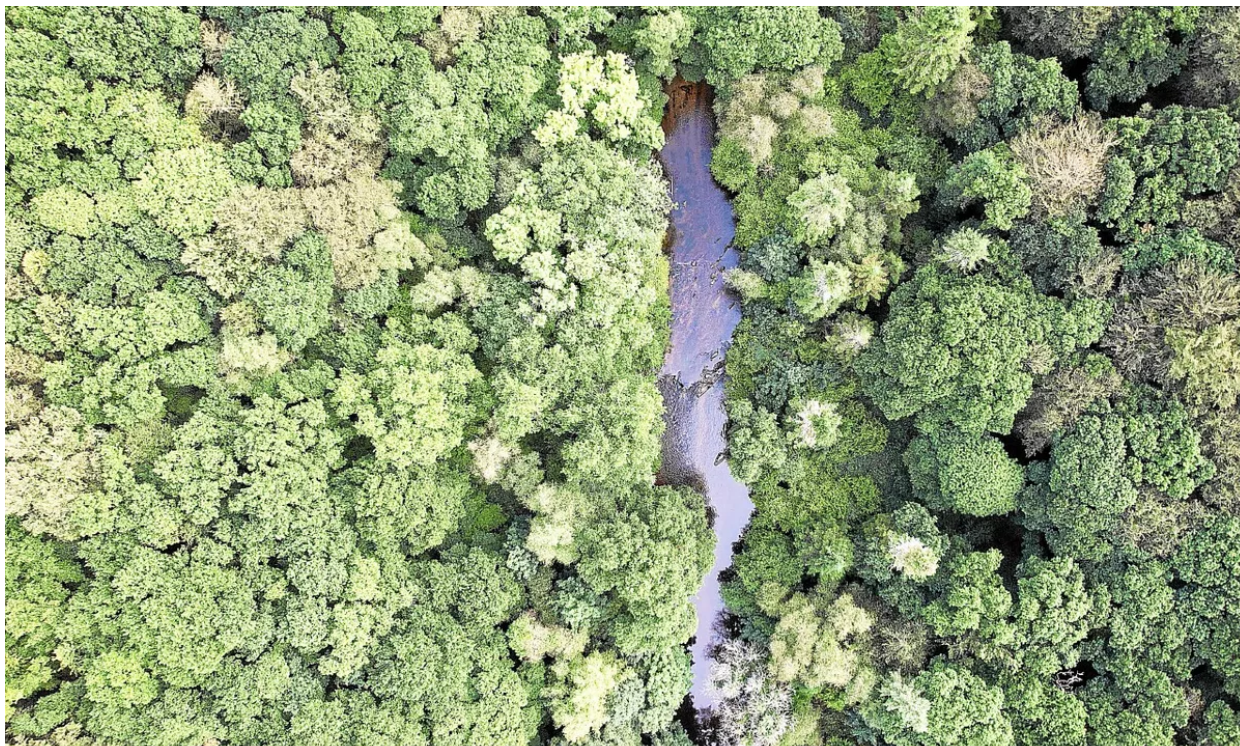
T Article réservé aux abonnés



Par **Héléne Duros**

Le 02 janvier 2025 à 11h00

À Ploubezre, la végétation de la réserve naturelle pousse de façon spontanée, sans être impactée par les activités humaines. Ce principe, appelé la libre évolution, a permis de faire bondir la capacité de stockage du carbone. En 2023, 11 000 t de carbone ont été captées dans le site, l'équivalent de 140 vols Paris New York.



L'édition numérique du  
5 janvier 2025

## Le Télégramme



Se conn...

S'abonner

A la Une

Bretagne

Communes

Sports

Économie

Culture et Loisirs

Tourisme

Services

majeur pour nos sociétés gourmandes en énergies fossiles. A Ploubezre, il existe un puits de carbone bien à l'abri des regards : [la réserve naturelle Jane Goodall](#). L'Association pour la protection des animaux sauvages (Aspas) en charge de la gestion du site a mené une étude, de 2013 à 2023, afin d'analyser l'évolution du stockage de carbone depuis la création de la réserve jusqu'à nos jours. Les résultats sont sidérants ! En dix ans, le carbone stocké par la zone protégée a augmenté de 61,8 %. Cette hausse coïncide avec celle de la biomasse vivante, laquelle a augmenté de 64 %.

80ans

Le Télégramm.

Profitez de  
**bons plans shopping**  
sélectionnés pour vous



Maison Sport High-tech Lifestyle

J'y vais