

Tout est vrai (ou presque)

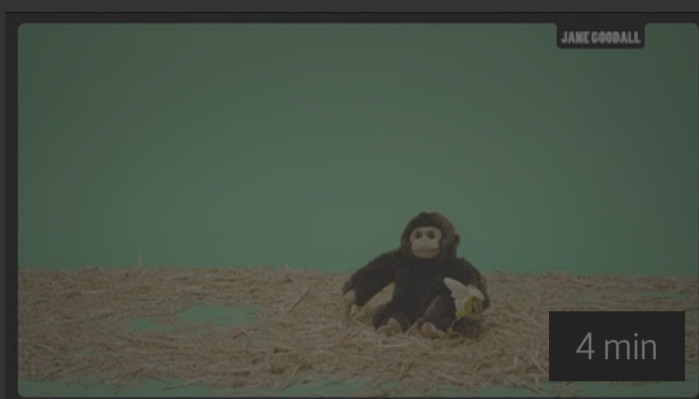
Jane Goodall



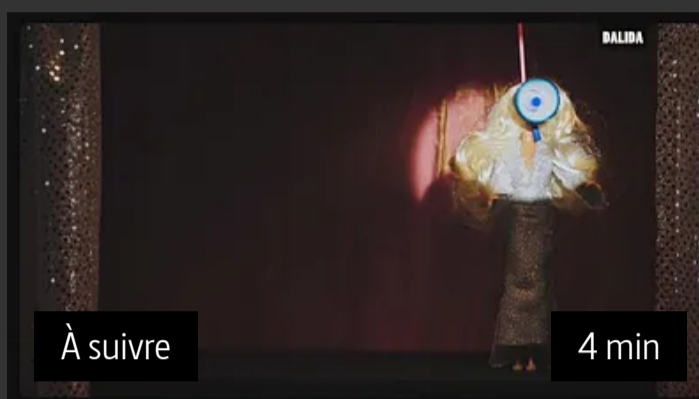
Tout est vrai (ou presque)

Lecture automatique

Voir tout >



Tout est vrai (ou presque) Jane Goodall



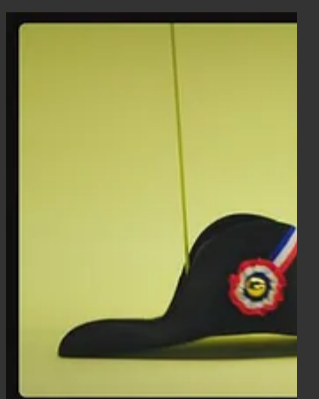
Tout est vrai (ou presque) Dalida



Tout est vrai (ou presque) Hannah Arendt



Tout est vrai (ou presque) Alain Delon



Tout est vrai (ou presque) Napoléon

Tout est vrai (ou presque)

Jane Goodall

Grâce à Jane Goodhall, l'humanité a découvert que, dans le règne du vivant, son voisin le plus proche était le chimpanzé. Et que les différences étaient vraiment moins significatives que prévu... La série d'animation qui revisite la vie des célébrités avec humour et impertinence revient

Lire plus

Ajouter

Séries et fictions

Courts humoristiques

Durée : 4 min
Disponible : Du 10/01/2022 au 20/01/2027
Genre : Cinéma
Prochaine diffusion le : mercredi 16 février à 20:51
Versions :

Découvrez l'offre VOD-DVD de la boutique ARTE

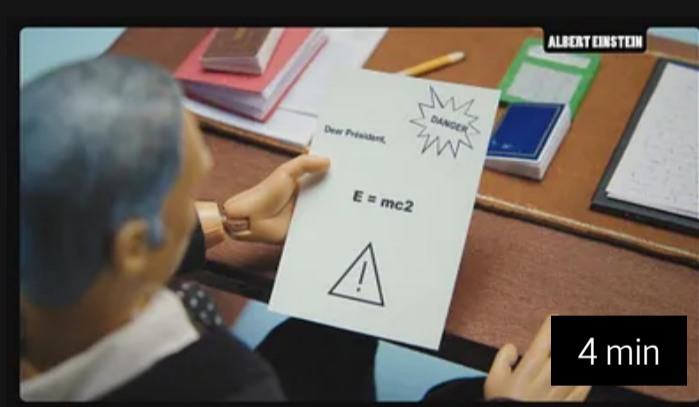


Votre avis

Vous pourriez aimer aussi



Tout est vrai (ou presque) Jeanne Moreau



Tout est vrai (ou presque) Albert Einstein (et sa femme)



Tout est vrai (ou presque) Jeff Bezos



Tout est vrai (ou presque) Donald Trump

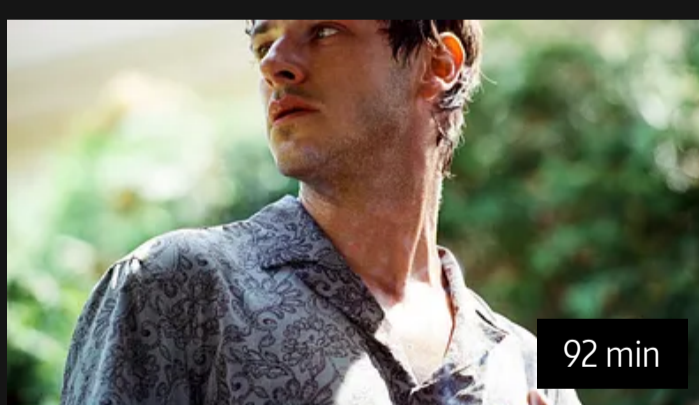


Tout est vrai (ou presque) Françoise Dolto

Les vidéos les plus vues sur ARTE



Le mystère de la chambre jaune



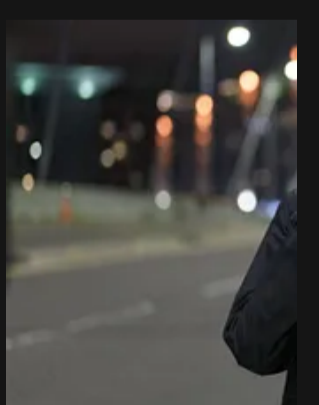
Juste la fin du monde



Il était une seconde fois (1/4) Ne me quitte pas



Vigil (4/6)



Vigil (1/6)

- Sites
- ARTE VOD/DVD
- ARTE Radio
- Coups de cœur culture
- 42, la réponse à presque tout
- Vigil - Thriller géopolitique
- Mohamed Ali

- Entreprise
- Tout sur ARTE
- Emplois et stages
- Appels d'offres
- FAQ

- Infos légales
- Gérer les cookies
- ARTE et vos données personnelles
- Mentions légales et crédits
- CGU
- Accessibilité
- Plan du site

- Réseaux sociaux
- Facebook
- Instagram
- Youtube
- Twitter

Newsletter

Adresse e-mail

Je souhaite recevoir la newsletter d'ARTE. Je peux me désinscrire à tout moment via le lien de désinscription figurant dans la newsletter. [Pour en savoir plus, consultez nos CGU.](#)

